

アンダーピーニング工法 鋼管圧入工事 手順①～④

① 鋼管圧入工事
建て込み

② 鋼管圧入工事
圧入
100KNジャッキ

③ 鋼管圧入工事
裏当て装着

④ 鋼管圧入工事
溶接工



アンダーピーニング工法 鋼管圧入工事 手順⑤～⑦



⑤ 鋼管圧入工事
ジャッキ台取り付け

⑥ 支持力確認



⑦ ジャッキアップ工事
油圧ジャッキ

ジャッキアップ工事
分流器

ジャッキアップ工事
変移量監視モニター

ジャッキアップ工事
油圧配管

ジャッキアップ工事
ジャッキセット

ジャッキアップ前と後

事前 機械室側



事前 エントランス側



事前EV左側



事後 機械室側



事後 エントランス側



事後EV左側



アンダーピーニング工法 鋼管圧入工事 手順⑧～⑪

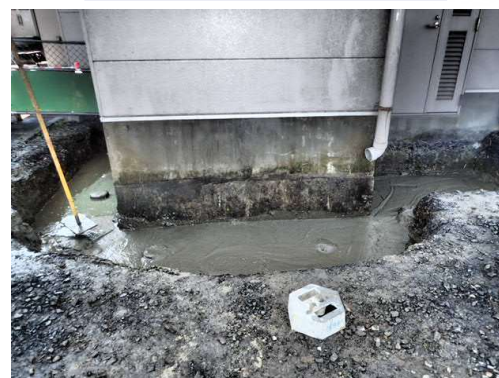
⑧ ジャッキ撤去



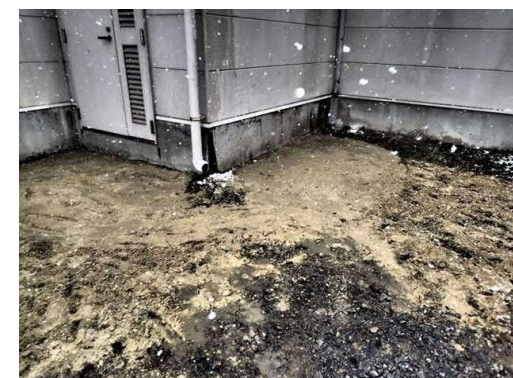
⑨ 流動化処理土
注入状況



流動化処理土
注入完了



⑩ 埋め戻し
転圧



⑪ 工事完了





失われたものをもう一度。
再起動の力をあなたに。

Get・Back
株式会社 <https://www.get-back.co.jp/>